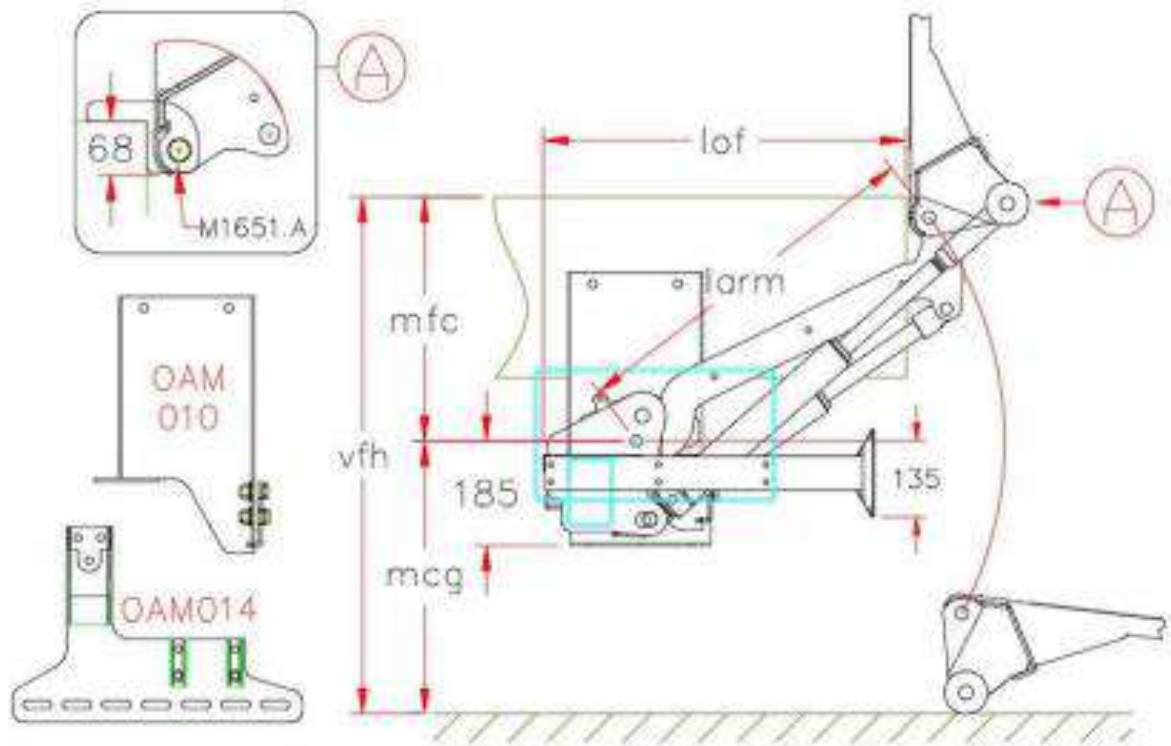


Спецификация

Гидроборт Dhollandia DHLM.10



Грузоподъемность:	1000 кг
Высота платформы:	1600 мм
Ширина платформы:	2400 мм
Вес установки:	± 256,5 кг
Гарантийный срок:	12 месяцев
Несущая рама гидроборта, сечение	100 x 150 мм
Цилиндры	2 подъемных + 2 поворотных
Тип движения платформы	Клиновидная платформа. Движение в заданном положении + автоматический наклон на уровне земли
Материал платформы	Алюминий
Уменьшение длины платформы при вертикальном положении в проёме фургона (поз.А на рисунке)	-70мм
Ширина подъемного рычага	1200мм
Стандартный пульт управления с задней правой стороны фургона	ОАЕ030.ВТ.Р
Стандартная отделка подъемной рамы	Гальваническое покрытие [ОАТ104]
Выносной пульт на гибком кабеле	Да
Подъемная планка для ограничения отката роллконтейнера:	Доп. опция
Электрооборудование с защитой не ниже IP65	Да



Длина плеча (larm)	750
Макс. высота пола (vfh max.)	1220 мм
Макс. высота от пола до центр. плеча (mfc max.)	610 мм
Мин. высота от пола до центр. Плеча (mfc min.)	300 мм
Макс. высота от земли до центр. Плеча (mcg max.)	610 мм
Lof (max. mfc):	605 мм
Lof (min. mfc):	825 мм